

18. Wahlperiode

Schriftliche Anfrage

der Abgeordneten **Dr. Kristin Brinker (AfD)**

vom 23. Januar 2019 (Eingang beim Abgeordnetenhaus am 30. Januar 2019)

zum Thema:

**Berliner Wohnungsbaugesellschaften – Teil 1 – Wie hoch ist der derzeitige
Schulden- und Eigenkapitalstand?**

und **Antwort** vom 10. Februar 2019 (Eingang beim Abgeordnetenhaus am 13. Feb. 2019)

Senatsverwaltung für
Stadtentwicklung und Wohnen

Frau Abgeordnete Dr. Kristin Brinker (AfD)
über

den Präsidenten des Abgeordnetenhauses von Berlin
über Senatskanzlei - G Sen -

A n t w o r t

auf die Schriftliche Anfrage Nr. 18 / 17694
vom 23.01.2019

über Berliner Wohnungsbaugesellschaften - Teil 1 - Wie hoch ist der derzeitige Schulden-
und Eigenkapitalbestand?

Im Namen des Senats von Berlin beantworte ich Ihre Schriftliche Anfrage wie folgt:

Die Schriftliche Anfrage betrifft Sachverhalte, die der Senat nicht aus eigener Zuständigkeit und Kenntnis beantworten kann. Er ist gleichwohl bemüht, Ihnen eine Antwort auf Ihre Anfrage zukommen zu lassen und hat daher den BBU - Verband Berlin-Brandenburgischer Wohnungsunternehmen e.V. um Mitteilung der im Rahmen des Wohnungswirtschaftlichen Fachcontrollings der landeseigenen Wohnungsbaugesellschaften verarbeiteten Daten gebeten. Die Daten und Kennziffern wurden durch den BBU in eigener Verantwortung erstellt und dem Senat übermittelt. Sie werden nachfolgend wiedergegeben.

Die angegebenen Werte zu den einzelnen Konzern-Gesellschaften stellen die Werte der Konzernabschlüsse der Wohnungsbaugesellschaften dar. Ausnahme hierbei bildet die GESOBAU, die Daten bis einschließlich 2011 betreffen die GESOBAU AG, 2012 bis 2016 die GESOBAU AG zzgl. anteiliger Ergebnisse der weiteren Gesellschaften, ab 2017 betreffen sie den Konzern GESOBAU.

Werte des Jahres 2018 liegen derzeit noch nicht vor.

Frage 1:

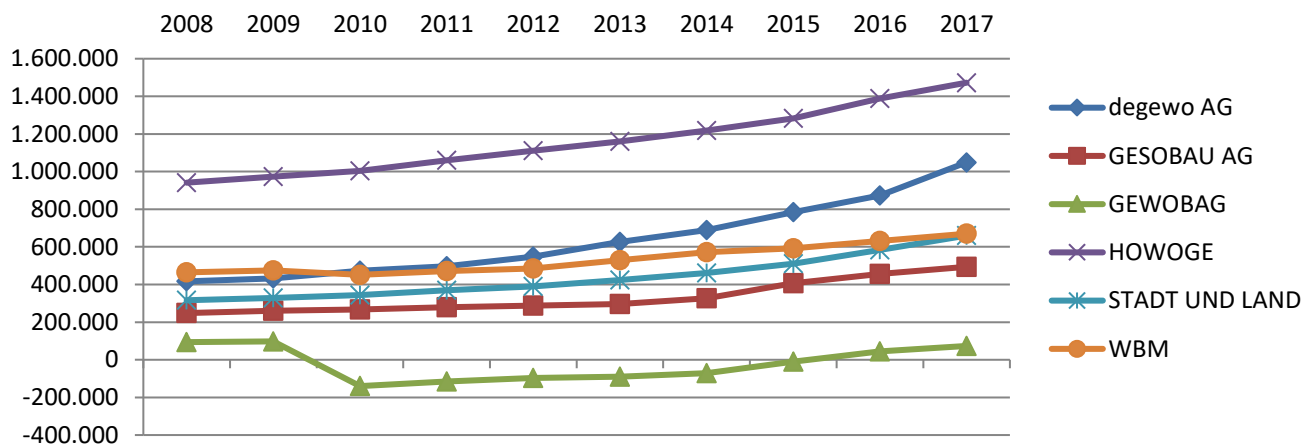
Wie hoch ist der derzeitige Schulden- und Eigenkapitalstand der Berliner Wohnungsbaugesellschaften? Wie haben sich diese in den letzten zehn Jahren entwickelt? (Bitte einzeln nach Wohnungsbaugesellschaft und als Gesamtwert tabellarisch und im Liniendiagramm ausweisen!)

Antwort zu Frage 1:

Das **Eigenkapital** der Konzerne der landeseigenen Wohnungsbaugesellschaften hat sich in den letzten 10 Jahren wie folgt entwickelt:

	2008 TEUR	2009 TEUR	2010 TEUR	2011 TEUR	2012 TEUR	2013 TEUR	2014 TEUR	2015 TEUR	2016 TEUR	2017 TEUR
degewo AG	416.728	431.634	473.460	496.171	548.696	626.767	688.693	784.480	872.357	1.048.907
GESOBAG AG	248.184	260.331	267.099	279.357	287.546	295.935	326.933	406.188	456.789	494.054
GEWOBAG	94.405	97.706	-139.817	-115.190	-96.683	-89.030	-70.956	-9.546	44.439	73.409
HOWOGE	941.213	972.770	1.003.074	1.060.094	1.111.657	1.159.702	1.217.454	1.282.074	1.388.089	1.472.473
STADT UND LAND	316.468	328.248	344.289	368.659	390.622	423.784	460.624	511.039	584.531	659.949
WBM	464.152	475.128	451.547	471.193	484.732	529.134	572.348	592.522	631.839	669.949
GESAMT	2.481.149	2.565.816	2.399.652	2.560.283	2.726.569	2.946.293	3.195.096	3.566.758	3.978.043	4.418.741

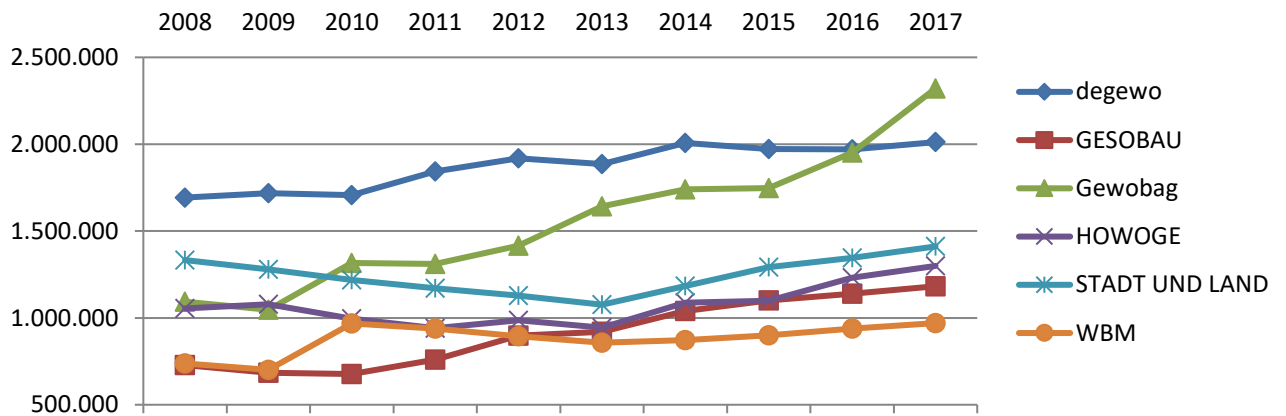
Eigenkapital der letzten 10 Jahre als Liniendiagramm:



Die **Verbindlichkeiten gegenüber den Kreditinstituten** (Schulden) der Konzerne der landeseigenen Wohnungsbaugesellschaften haben sich in den letzten 10 Jahren wie folgt entwickelt:

	2008 TEUR	2009 TEUR	2010 TEUR	2011 TEUR	2012 TEUR	2013 TEUR	2014 TEUR	2015 TEUR	2016 TEUR	2017 TEUR
degewo AG	1.692.871	1.717.967	1.706.086	1.842.700	1.918.991	1.885.962	2.006.413	1.972.111	1.969.548	2.011.920
GESOBAG AG	729.138	683.833	676.911	760.639	898.195	919.136	1.039.020	1.101.292	1.139.521	1.182.134
GEWOBAG	1.094.158	1.046.865	1.316.376	1.310.356	1.415.942	1.641.447	1.739.186	1.746.894	1.951.193	2.320.752
HOWOGE	1.054.361	1.078.333	994.755	940.855	986.626	943.612	1.087.393	1.098.371	1.232.334	1.299.342
STADT UND LAND	1.332.433	1.278.442	1.219.313	1.171.521	1.128.723	1.076.275	1.184.450	1.292.266	1.345.781	1.411.424
WBM	737.504	701.283	967.857	938.000	893.549	857.252	871.426	898.992	939.127	970.135
GESAMT	6.640.465	6.506.722	6.881.298	6.964.072	7.242.026	7.323.683	7.927.887	8.109.926	8.577.503	9.195.707

Verbindlichkeiten gegenüber den Kreditinstituten (Schulden) der letzten 10 Jahre als Liniendiagramm:



Berlin, den 10. Februar 2019

In Vertretung

Sebastian Scheel

.....
 Senatsverwaltung für
 Stadtentwicklung und Wohnen