

19. Wahlperiode

**Vorlage – zur Kenntnisnahme –**

**Information über die Grundsätze der Planung zur Neuen Straßenverbindung – Straße  
An der Schule als Teil der Verkehrslösung Mahlsdorf entsprechend § 22 Berliner  
Straßengesetz (BerlStrG)**



Der Senat von Berlin  
UMVK IV B 24  
9025 1219

An das  
Abgeordnetenhaus von Berlin

über Senatskanzlei - G Sen -

Vorlage

- zur Kenntnisnahme -  
des Senats von Berlin  
über

Information über die Grundsätze der Planung zur Neuen Straßenverbindung -  
Straße An der Schule als Teil der Verkehrslösung Mahlsdorf entsprechend  
§ 22 Berliner Straßengesetz (BerlStrG)

---

Der Senat legt nachstehende Vorlage dem Abgeordnetenhaus zur Besprechung vor:

Entsprechend § 22 BerlStrG dürfen Straßen I. Ordnung nur gebaut oder geändert, Straßen II. Ordnung nur gebaut werden, wenn der Plan vorher festgestellt worden ist. Vor Einleitung eines Planfeststellungsverfahrens für diese Straßen sind die Grundsätze der Planung dem Abgeordnetenhaus zur Kenntnis zu geben.

Die Neue Straßenverbindung - Straße An der Schule ist im Flächennutzungsplan von Berlin (FNP) dargestellt und im Stadtentwicklungsplan Mobilität und Verkehr (StEP MoVe 2021) als geplante übergeordnete Straßenverbindung zwischen der Hönower Straße/Pestalozzistraße und dem Hultschiner Damm (Höhe Gut Mahlsdorf) im Bezirk Marzahn-Hellersdorf von Berlin enthalten. Im Straßenplan des Landes Berlin ist sie als eine geplante Straße der II. Ordnung ausgewiesen.

Die Neue Straßenverbindung - Straße An der Schule wird parallel zum historisch eng bemessenen Straßenzug Hönower-Straße - Hultschiner Damm geplant und bildet einen

verkehrswirksamen Abschnitt. Sie nutzt den erweiterten Teil der westlichen Pestalozzistraße, ergänzt den bisher nicht ausgebauten Teil der Straße An der Schule, quert die großräumige Straßenverbindung der Bundesstraße B1/5 mit einem regelkonform ausgebauten Kreuzungspunkt, wird südlich verlängert und bindet in Höhe des Gutes Mahlsdorf in den Hultschiner Damm wieder ein.

Sie ermöglicht eine Verkehrsverlagerung der übergeordneten Kfz-Verkehre von der Hönower Straße und dem Hultschiner Damm auf die neue Straßenverbindung. Sie passt sich in die durch Bebauungspläne vorbereitete Fläche ein und stellt Verknüpfungen mit dem bestehenden Straßennetz her. Zusätzlich werden Erschließungsfunktionen für die neu entstandenen gemischten Nutzungen nördlich der Straße Alt Mahlsdorf sowie für die neuen Gewerbegebiete südlich dieser Bundesstraße hergestellt.

Sie ist selbständiger Bestandteil der Verkehrslösung Mahlsdorf, die aus folgenden Einzelmaßnahmen zur Beseitigung der strukturellen, städtebaulichen und verkehrlichen Mängel besteht:

- Zweigleisiger Ausbau der Straßenbahn im Straßenzug Hönower Straße - Hultschiner Damm zwischen dem Bahnhof Mahlsdorf und der Straßenbahnhaltestelle Rahnsdorfer Straße - in Planung (Planrechtsverfahren nach Personenbeförderungsgesetz [PBefG])
- Neubau der Neuen Straßenverbindung - Straße An der Schule vom Kreuzungspunkt Hönower Str. / Pestalozzistraße bis zum Gutspark Mahlsdorf (Einleitung des Planfeststellungsverfahrens gemäß Berliner Straßengesetz (BerlStrG) steht bevor)
- Neubau eines Regionalverkehrshaltes am S-Bahnhof Berlin-Mahlsdorf (gemäß Plangenehmigungsbeschluss vom 01.02.2017 bereits umgesetzt)

Nach Fertigstellung der neuen Straßenverbindung als übergeordnete Straßenverbindung wird die Hönower Straße und der Hultschiner Damm im vom Kfz-Verkehr entlasteten Abschnitt als Ergänzungsstraße zurückgestuft. Sie dienen dann vorrangig dem ÖPNV, dem Fuß- und Radverkehr sowie dem reinen Erschließungsverkehr. So entstehen Freiheitsgrade für den Ausbau und Betrieb der bestehenden Straßenbahnstrecke sowie Gestaltungsmöglichkeiten, die der historischen Ortslage angemessen sind.

Die neue Straßenverbindung - Straße An der Schule erhält durchgängig je einen Fahrstreifen pro Richtung für den fließenden Verkehr sowie beidseitig Rad- und Gehwege mit Regelbreiten gemäß den geltenden Vorschriften (siehe Anlage 2). Die wichtigen Kreuzungspunkte Hönower Straße/Pestalozzistraße, An der Schule/Alt-Mahlsdorf und verlängerte Straße An der Schule/Hultschiner Damm werden mit Lichtsignalanlagen

ausgestattet und für alle Verkehrsarten bedarfsgerecht gestaltet.

Die Planfeststellungsunterlagen werden die entsprechenden Angaben zu allen vom Vorhaben berührten öffentlichen und privaten Belangen einschl. einer Umweltverträglichkeitsprüfung enthalten. In der Planfeststellung werden alle planerischen Probleme und rechtlichen Fragen umfassend behandelt und einer Lösung in Form einer einheitlichen Entscheidung zugeführt.

Nach dem gegenwärtigen Planungsstand ist der Baubeginn in Abhängigkeit von der Bautätigkeit der Leitungsbetriebe und ohne Berücksichtigung möglicher rechtlicher Verfahren frühestens 2024 vorgesehen.

#### Kostenauswirkungen auf Privathaushalte und / oder Wirtschaftsunternehmen

Keinen Einfluss, entfällt.

#### Auswirkungen auf die Zusammenarbeit mit dem Land Brandenburg

Keinen Einfluss, entfällt.

#### Auswirkungen auf den Haushaltsplan und die Finanzplanung:

##### a) Auswirkungen auf Einnahmen und Ausgaben:

Die Maßnahme ist im Entwurf des Doppelhaushaltsplans 2022/2023 im Kapitel 0740 - Tiefbau -, im Titel 72002 - Maßnahmen im Zusammenhang mit Ortsdurchfahrten im Zuge von Bundesstraßen und des Straßenbaus außerhalb des zentralen Bereichs -, Unterkonto 174 mit Ansätzen i. H. v. 3 Mio. € in 2022 und 2,5 Mio. € in 2023 enthalten. 1. Teil-Bauplanungsunterlagen wurden am 17. Dezember 2021 geprüft und weisen Gesamtkosten i. H. v. **18.535.000 €** aus. Hinzu kommen voraussichtliche Kosten für Entschädigungen (Lärmschutz) und Landschaftsbauarbeiten von **1.201.000 €**.

b) Personalwirtschaftliche Auswirkungen:

Keinen Einfluss, entfällt.

Berlin, den 05.07.2022

Der Senat von Berlin

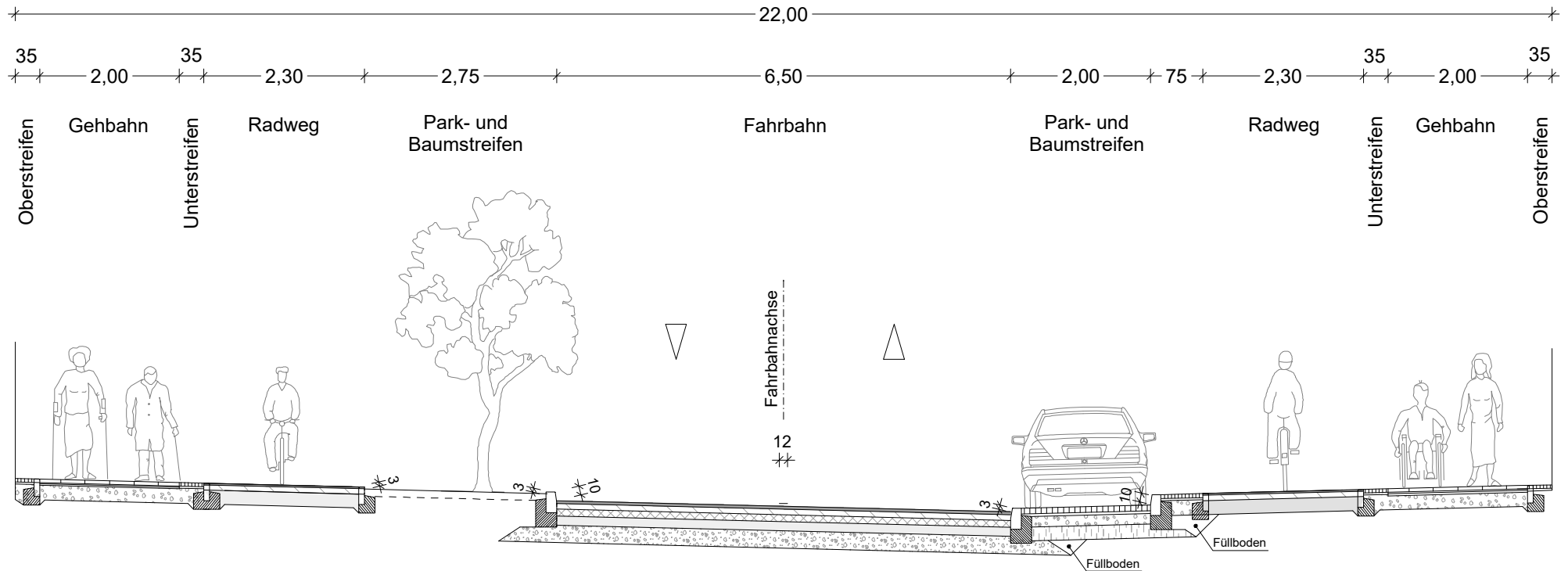
Franziska Giffey

Regierende Bürgermeisterin

Bettina Jarasch

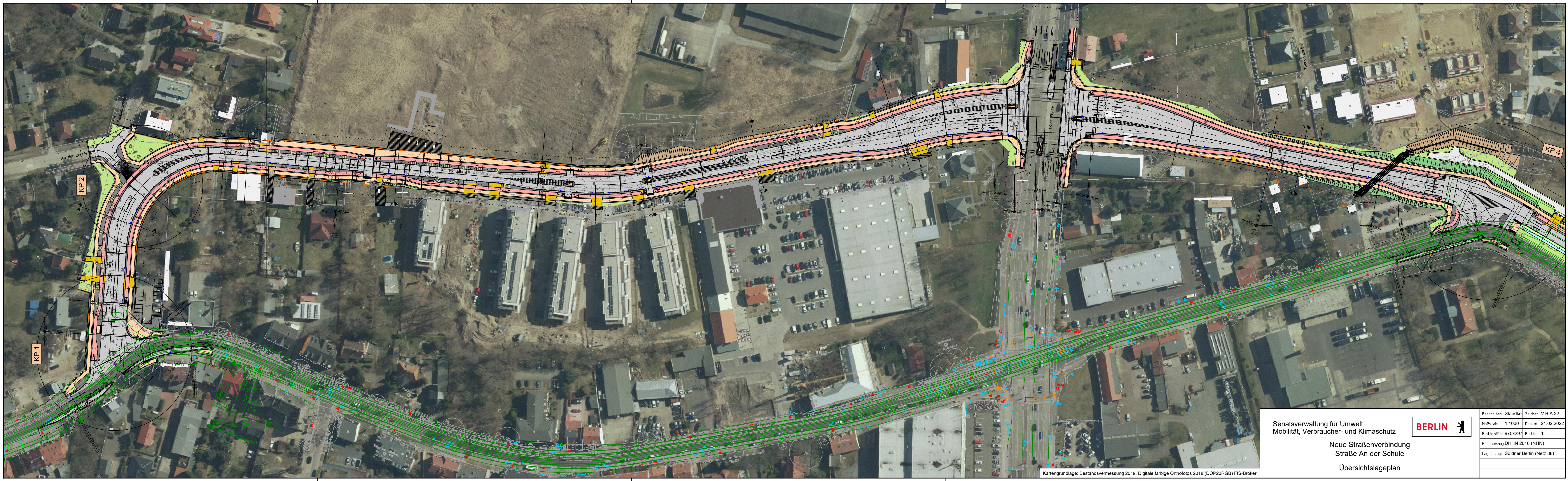
Senatorin für Umwelt, Mobilität,  
Verbraucher- und Klimaschutz

# Musterquerschnitt Neue Straßenverbindung - Straße An der Schule




|   |  |                   |  |
|---|--|-------------------|--|
| <b>Abteilung Verkehr</b>  | Senatsverwaltung<br>für Umwelt, Mobilität,<br>Verbraucher- und Klimaschutz | <b>BERLIN</b>     |  |
| <b>Musterquerschnitt</b>  |  |                   |  |
| <b>Neue Straßenverbindung - Straße An der Schule</b>  |  |                   |  |
| Blatt 1   | Maße in Zentimeter<br>Maßstab 1 : 150                                      | Stand: 25.02.2022 |  |
| F:\4_B_G\IV B G 3 Barainisky\Musterzeichnungen\Musterquerschnitt.dwg<br>F:\4Grafik-Team\4 B\4 B 2-Wißing\4 B 24-Löchner\Musterquerschnitt.PDF |  |                   |  |

Dieser(r) Untertageplan darf ohne vorherige Genehmigung des Erstellers nicht veröffentlicht, vervielfältigt oder geändert, noch für ein anderes Bauvorhaben genutzt werden, als für das, das auf dem Plankopier/Bericht ausgewiesen ist.



Kartengrundlage: Bestandsvermessung 2019, Digitale farbige Orthofotos 2018 (DOP20RGB) FIS-Broker

Senatsverwaltung für Umwelt,  
Mobilität, Verbraucher- und Klimaschutz

**BERLIN** 

Neue Straßenverbindung  
Straße An der Schule  
Übersichtslageplan

|                                     |                   |
|-------------------------------------|-------------------|
| Bearbeiter: Standke                 | Zeichen: V B A 22 |
| Maßstab: 1:1000                     | Datum: 21.02.2022 |
| Blattgröße: 970x297                 | Blatt: 1          |
| Höhenbezug: DHHN 2016 (NHN)         |                   |
| Lagebezug: Soldner Berlin (Netz 88) |                   |